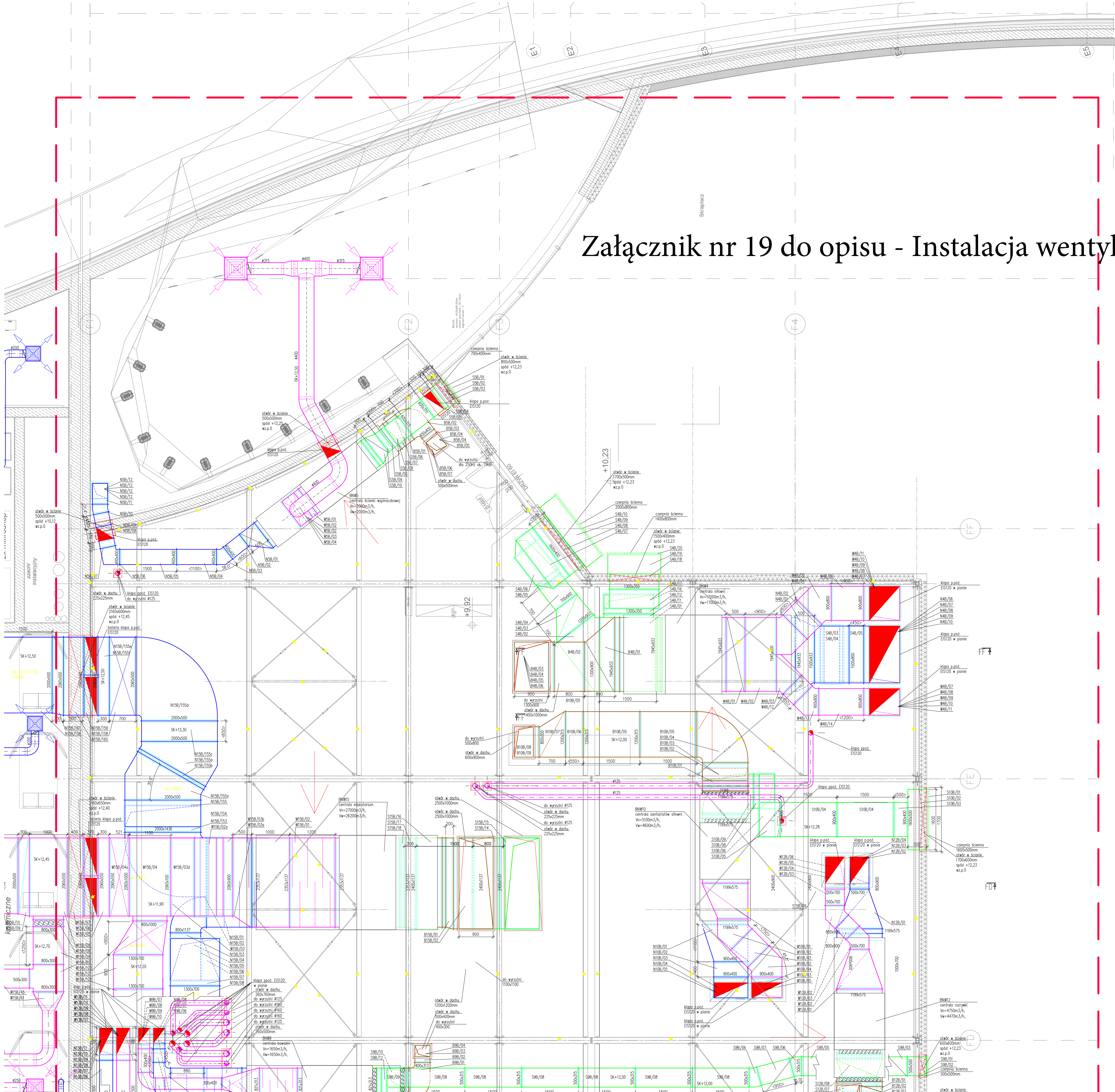


## Załącznik nr 19 do opisu - Instalacja wentylacji mechanicznej



REW 01 - 07.12.2020 Korekty prowadzenia przewodów wentylacyjnych  
w rejonie wentylatorowni w związku z uaktualnioną  
konstrukcją pomieszczenia (segment F)

Nazwa inwestycji:	<b>PARK WODNY "FABRYKA WODY - NOWA CONTYNTAK" WRAZ Z OBIEKTEM KULTURY W SZCZECINIE</b>		
Kategoria obiektu:	IV, V, X, XV, XXII, XXVI		
Adres inwestycji:	Rejon ul. 1 Maja, Emilii Szanajskiej i Bożeny dz. nr 414, 14/11, 14/5, 14/10, 7/2 z objętością 301,5 i 14 z objętością 200		
Faza:	PROJEKT WYKONAWCZY		
Branda:	SANTARINA		
Inwestor:	FABRYKA WODY SP. Z O.O. UL. CZESZAŃSKA 9 71-504 SZCZECIN		
Jednostka projektowa:	  DREAM WORLDS SP. Z O.O. SP.K UL. GURZELA PRZEMYSŁOWA 17 71-400 MYŚLIWICE		
Podykonawca:	 A.B.H. CYBA Przeurocza projektanta krety szarym 63-400 OSTROW WIELKOPOLSKI UL. KOSZUTOWA 40 Tel.: 62 735 63 14 e-mail: biuro@cyba.pl		
Projektant:	mgr inż. Maciej Cyba nr uprawnień: LAN 7342-394 w specjalności instalacyjnej	14.09.2016r.	data sporządzenia projektu
Sprawdzający:	mgr inż. Bartosz Cyba nr uprawnień: WKP.0345.P000812 w specjalności instalacyjnej	14.09.2016r.	data przejrzenia projektu
Opracowujący:	mgr inż. Wojciech Wielea	14.09.2016r.	data przejrzenia projektu
Nazwa rysunku:	<b>Budynek B - instalacja wentylacji mechanicznej - rzut II piętra</b>		
Skala rysunku:	1:50	Numery rysunku:	WW402.02.01
		Numery stroy:	
Rozpiszanie niniejszego opracowania, jak też jego fragmentów, w tym konceptów, wykonanych rysunków, jak również ich części, w formie elektronicznej, mechanicznej, fotograficznej, reprodukcji, przekładu lub otherwise zmian bez pisemnej zgody nadawcy (pojemnik) odpowiedzialność: projektanta, inwestora, projektanta oraz nadawcy zmian			
14 lutego 1994 roku, w sprawie udzielania i prawach poleceń i prawach poleceń			